

Linköping 220206

Partnerföretag  
Att. Installationsansvarig

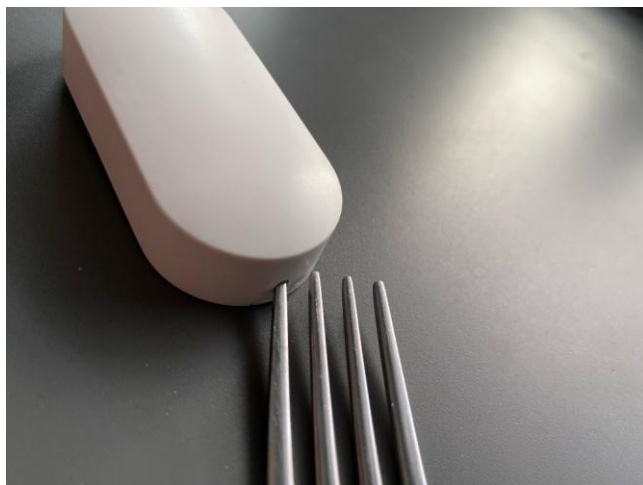
Ebbestad Holding AB

Tärnvägen 10  
585 95 Linköping

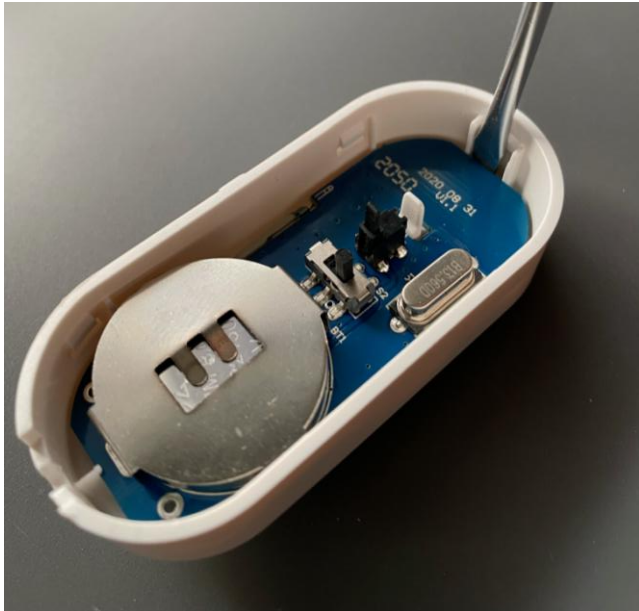
### EPB68 batteribyte

Beskrivning för batteribyte i magnetdetektor EPB68.

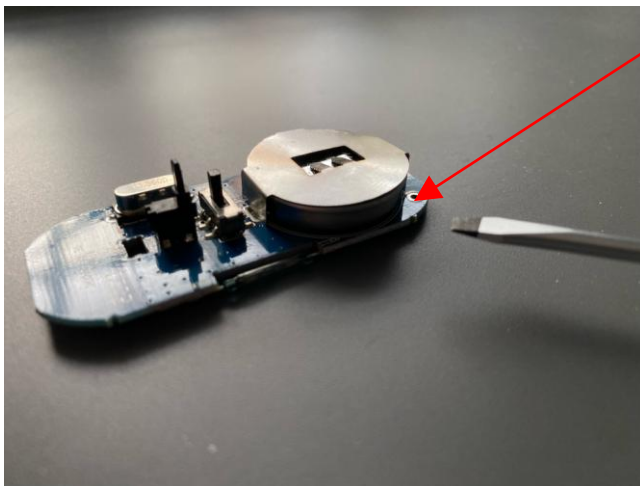
- 1) Öppna skalet genom att använda en mindre mejsel eller gaffel. Fördelen med en gaffel är att det går ta spjörn mot bakomliggande vägg för att få hävstångseffekt när man bänder upp skalet. Var försiktig så att underlaget/tapet eller liknande ej skadas. Skalet bänds försiktigt uppåt och något utåt.



- 2) Lyft ur kretskortet från skalet genom att med mejsel lirka det uppåt i den ände som visas på bilden nedan.

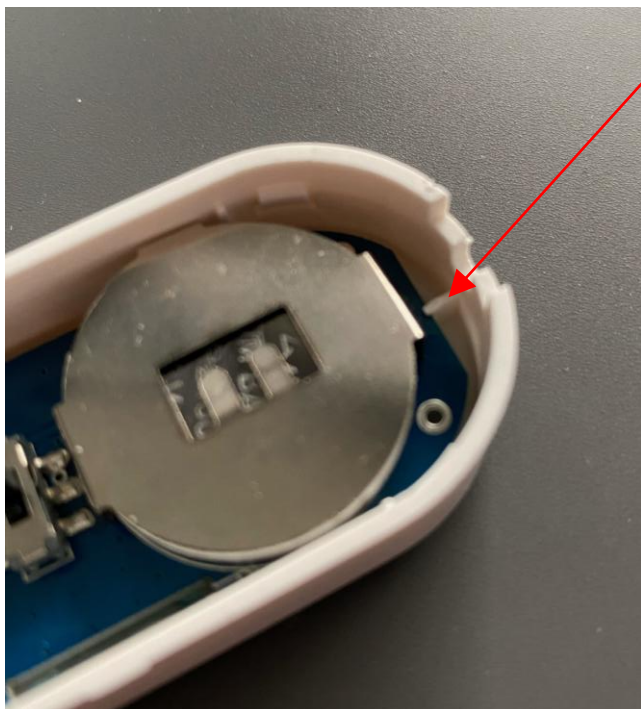


- 3) Batteriet skjuts ut åt ena långsidan till. Det går bara skjuta ut det åt det håll som markeras med mejsel på bilden.



- 4) Ersätt batteriet med nytt från oss. Då försäkrar ni er om både ett bra pris och batterier med längre livslängd än de som är förmonterade vid leverans.  
Vi säljer endast ersättningsbatterier från erkända större tillverkare.

- 5) Efter montering av det nya batteriet, fäll ner kretskortet under vita nabben på skalet i batteriändan innan du trycker ner andra sidan i skalet. Se bild nedan.



När detektorn återfästs på monteringsplattan på väggen; Vik först in kortsidan som har en låshake och tryck därefter enheten på plats.  
(Samma ordning som vid demontering, fast omvänt)